

# KOMPETENZATLAS

Kompetenzen verbinden und neue Kompetenzen bilden

Eine Web-Applikation von open4INNOVATION

# Kompetenz

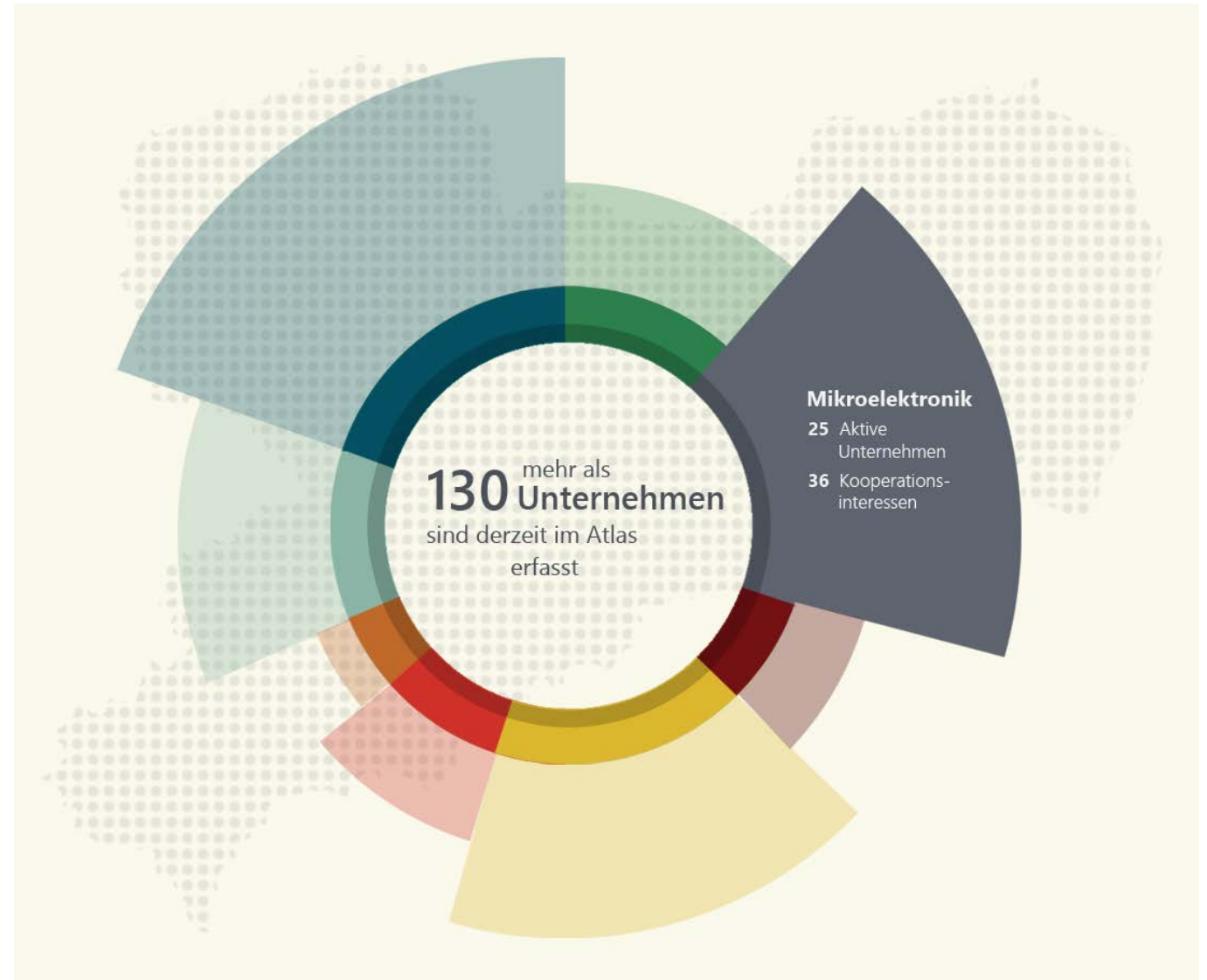
Sachverstand , Können und Fähigkeit eines Menschen zu einem oder mehreren Themen

# Atlas

Sammlung von gleichartig bearbeiteten Daten in einem Werk, meist Buchform

# VORHABEN

Gleichartig dargestellte Daten zu Fähigkeiten und Sachverstand digital in einem KOMPETENZATLAS darstellen. Dadurch die Möglichkeiten schaffen neue Themen mit den benötigten Kompetenzen verbinden.



# STARTSEITE

Der Kreis visualisiert die Kompetenzbereiche und ihre Größe (anhand der eingetragenen Unternehmen) im Kompetenzatlas. Der Kreis bildet die Grundkomponente der Applikation und ist gleichzeitig das Navigationsinstrument. Er ist interaktiv erkundbar.

Ein Unternehmen wird durch einen Unternehmensmitarbeiter angelegt. Dieser pflegt über ein Profil die Detailinformationen und Kooperationsinteressen.

Berührt der Nutzer die farblich differenzierten Bereiche im Kreis, erscheinen weitere Informationen. Per Klick kann der Nutzer den Kompetenzbereich wählen.



# PRÄSENTATION DER UNTERNEHMEN

Rechter Hand erscheint dann eine Liste der eingetragenen Unternehmen, Institutionen oder Forschungseinrichtungen .

Die Übersicht über ein Kompetenzfeld gibt Auskunft über die darin eingetragenen Unternehmen, über die mit dem Unternehmen verbundenen Kernkompetenz(en) als auch die gewünschten Kooperationsinteressen.



# Detail- informationen

Die Detailinformationen zu einem Unternehmen dienen der Kontaktaufnahme und der Unternehmenspräsentation. Für ein Unternehmen können sich mehrere Personen registrieren und beispielsweise auch Inhalte verschiedener Abteilungen oder Sektionen eines Clusters hinterlegen.

Auch in dieser Ansicht dient der Kreis als Navigation zu den nicht ausgewählten Kompetenzbereichen.

Das Frontend (Farben, Kompetenzfelder, Layout etc.) können selbstständig administriert und angepasst werden, beispielsweise für neue Themen oder Projekte.



# Kontakt

## Technische Universität Dresden

### DR. ANDRÉ GRÄNING

TU Dresden, Wirtschaftswissenschaftler  
Lehrstuhl für Wirtschaftsinformatik insb. ISIH  
Telefon: +49 (0) 351 463 33514  
E-Mail: [andre.graening@tu-dresden.de](mailto:andre.graening@tu-dresden.de)

### MARIA PIECHNICK

TU Dresden, Wirtschaftswissenschaften  
Lehrstuhl für Wirtschaftsinformatik insb. ISIH  
Telefon: +49 (0) 351 463 33514  
E-Mail: [maria.piechnick@tu-dresden.de](mailto:maria.piechnick@tu-dresden.de)

## AK Cyber physikalische Systeme, Silicon Saxony e.V.

Uwe Gäbler  
Infineon Technologies Dresden GmbH  
Telefon: +49 (0) 351 886 2709  
E-Mail: [uwe.gaebler@infineon.com](mailto:uwe.gaebler@infineon.com)

# Hinweis

Der Kompetenzatlas entstand in Zusammenarbeit mit dem Arbeitskreis Cyberphysikalische Systeme, Silicon-Saxony e.V.

Alle mit der Präsentation bereitgestellten Informationen (Layout, Texte, Bilder, Grafiken usw.), welche nicht auf anderem Wege öffentlich zugänglich sind, unterliegen dem Urheberrecht, der Vertraulichkeit und sind nur für den Präsentationszweck zu verwenden. Die Unterlagen selbst, die Informationen, Bildmaterial oder Teile der Unterlagen dürfen nur auf Anfrage und nach schriftlicher Zustimmung der Urheber anderweitig verwendet, verändert oder verwertet werden.

Die Technische Universität Dresden behält sich alle Rechte vor.